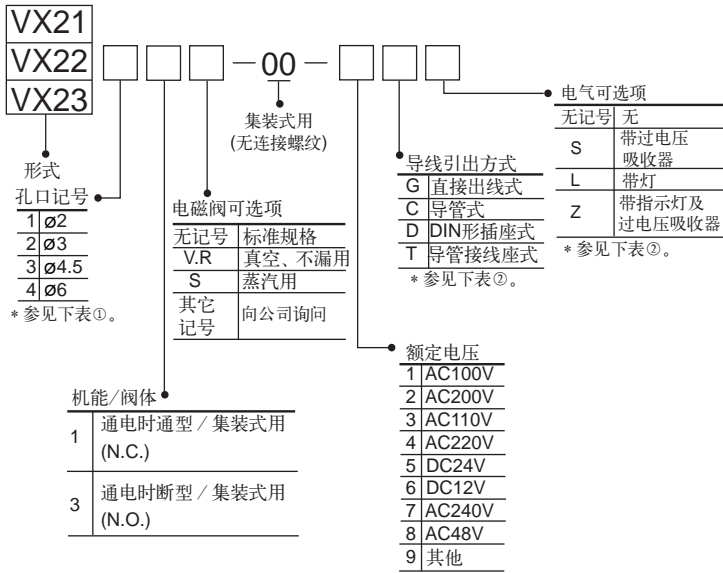


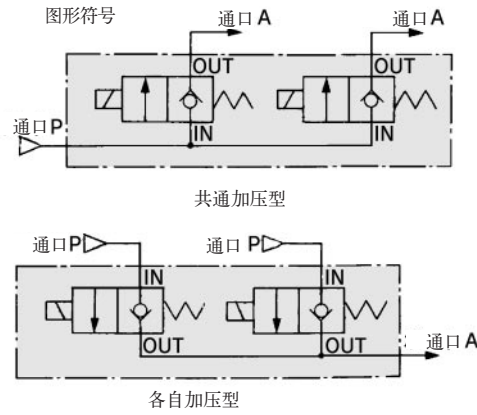
2通电磁阀: VX21/22/23系列

型号表示方法 (集装用电磁阀)



表①形式 - 孔口的关系

电磁阀形式	孔口记号(直径)			
	1(∅2)	2(∅3)	3(∅4.5)	4(∅6)
VX21	●	●	●	—
VX22	—	●	●	●
VX23	—	●	●	●

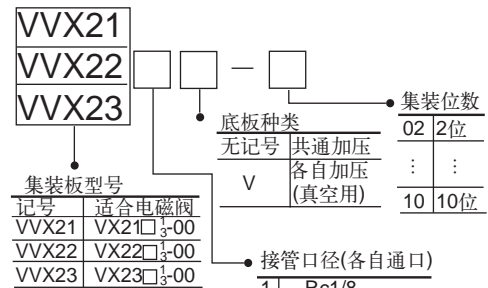


表②额定电压 - 导线引出方式 - 电气可选项的关系

绝缘种类	B种				H种		
	G	C	D·T	G·C	T		
导线引出方式	G	C	D·T	G·C	T		
电气可选项	注) S	-	S L	-	S L	Z	
AC	1(100V)	●	●	●	●	●	●
	2(200V)	●	●	●	●	●	●
	3(110V)	●	●	●	●	●	●
	4(220V)	●	●	●	●	●	●
DC	7(240V)	●	●	—	●	●	—
	8(48V)	●	●	—	—	●	—
	5(24V)	●	●	●	—	—	—
	6(12V)	●	●	—	—	—	—

注) 过电压吸收器在导线途中。

集装板型号表示方法



* 共通通口全是Rc3/8, 共通通口上, 共通加压用“P”表示, 各自加压用“VAC”表示。

集装式组件的表示方法

集装板与所装电磁阀, 盖板的型号并记(各自通口朝前, 按从左至右排列并记)。

<例>

VVX211-07(1个)-底板型号
 VX2111-00-1G(6个)-电磁阀型号
 VX011-001(1个)-盖板

